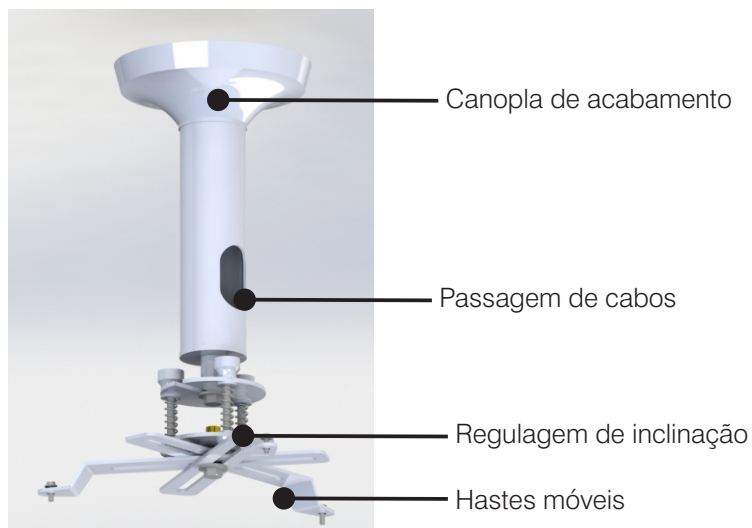
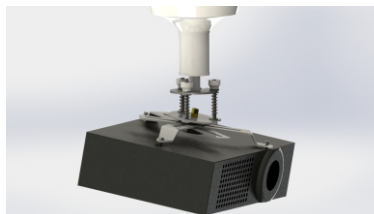


# SUPORTE ECO

PROJETELAS



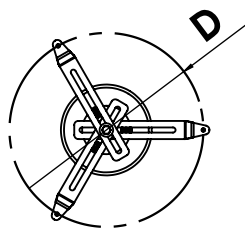
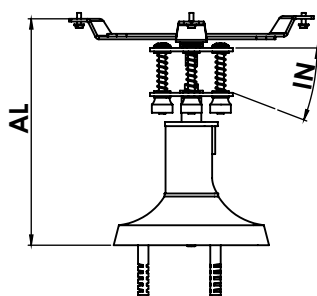
- Passagem interna de cabos
- Hastes móveis
- Amplo ajuste de inclinação
- Canopla de acabamento
- Acabamento em pintura eletrostática na cor branca
- Isolamento elétrico
- Garantia de 6 meses



AJUSTE DE INCLINAÇÃO

Parafuso para fixação do projetor M4X12  
Parafuso para fixação do suporte Bucha 10 e PARF. 1/4X2"

MODELO	AL	IN	CARGA (Kg)	D	PESO (Kg)
A-SE20	20	10º	10KG	320	2,2
A-SE30	30	10º	10KG	320	2,3
A-SE40	40	10º	10KG	320	2,4
A-SE50	50	10º	10KG	320	2,5



ABERTURA MÁXIMA DAS HASTES